

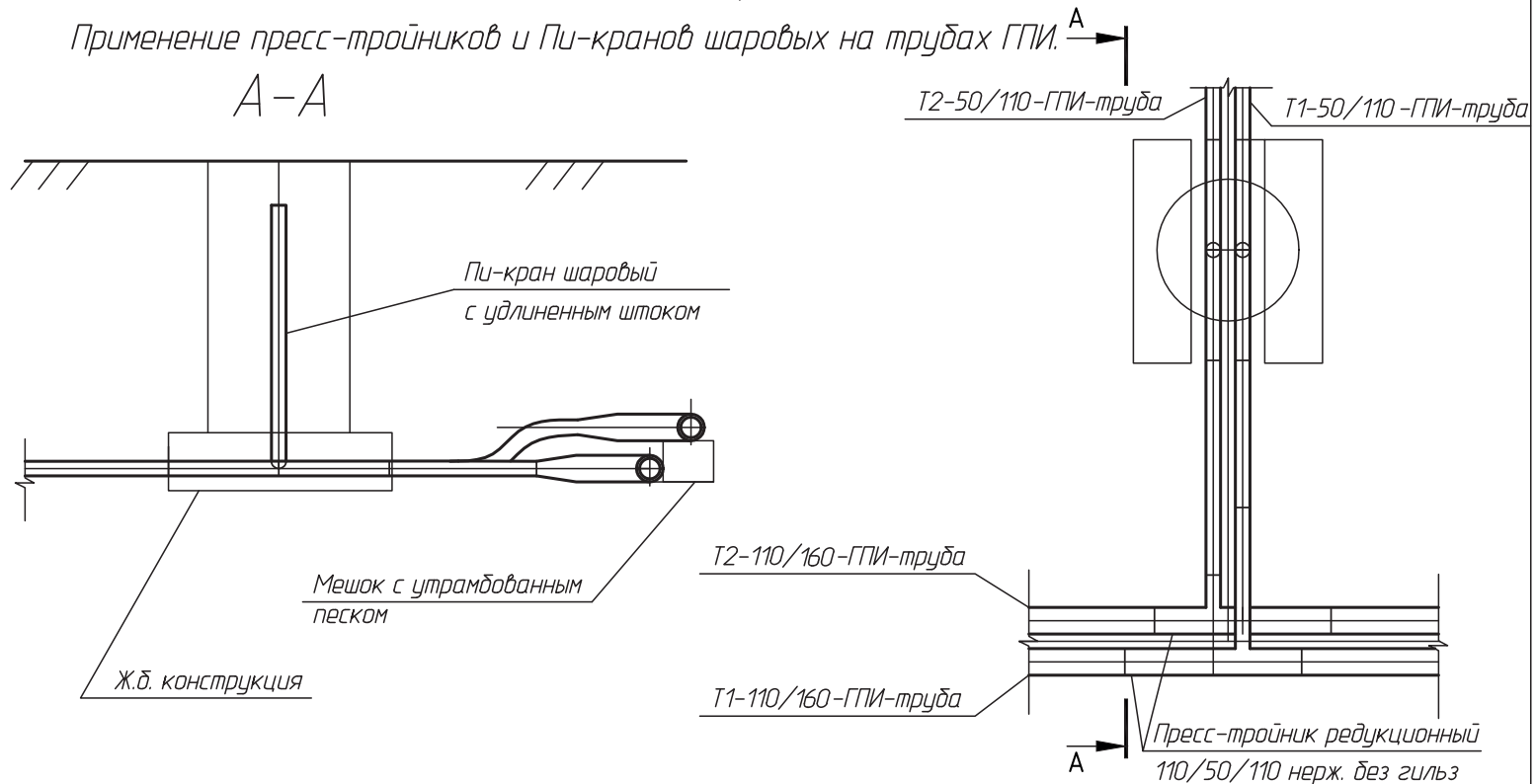
Инф. № подл. И/ИВ	Инф. № подл. И/ИВ	Подл. и дата	Взам. инф. №	Согласовано

Изм.	Кол. уч.	Лист	№ док.	Подп.	Дата	Стадия	Лист	Листов
Монтажная схема №1								

Узел 5,7

Применение пресс-тройников и Пи-кранов шаровых на трубах ГПИ.

A-A

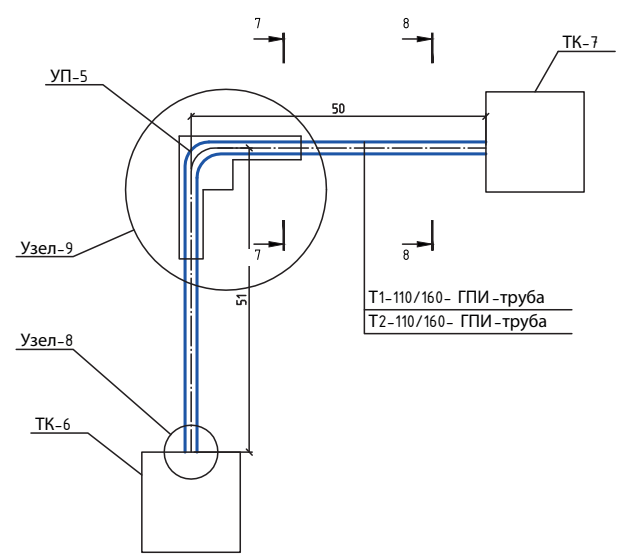


Согласовано					
Инф. № подл. И/В	Взам. инф. №				
	Подп. и дата				

Изм.	Кол. уч.	Лист	№ док.	Подп.	Дата

Узел 5,7			Стадия	Лист	Листов
Применение пресс-тройников и Пи-кранов шаровых на трубах ГПИ.					

Инф. № подл. И/В	Инф. № подл. И/В	Подл. и дата	Взам. инф. №	Согласовано



Условные обозначения

- соединение ГПИ-труба-ГПИ-труба
- проектируемые трубопроводы из ГПИ-труб
- проектируемые трубопроводы из ГПИ-труб в канале

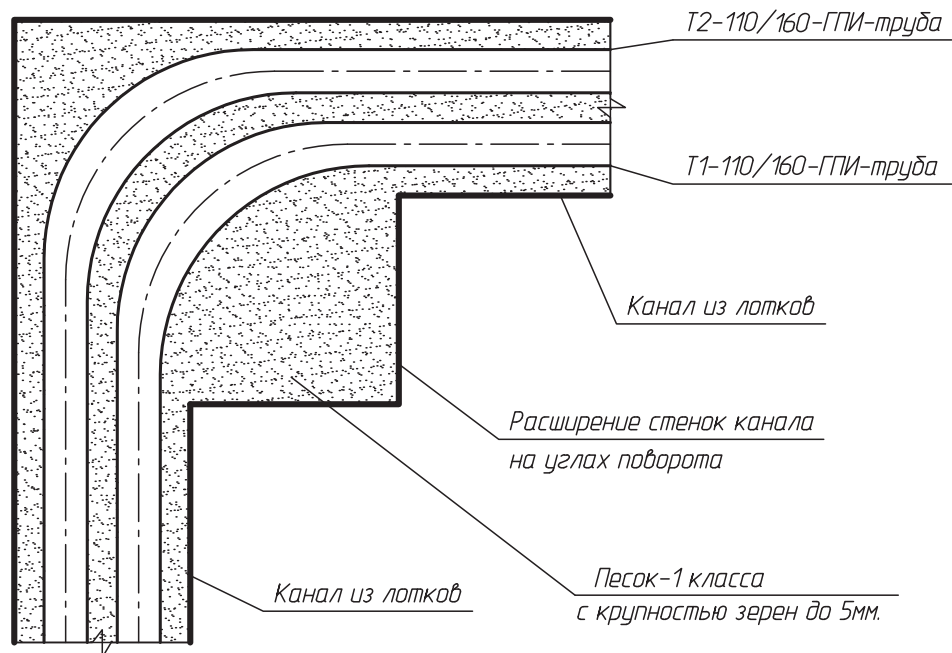
Примечание

На монтажных схемах отображены наиболее часто повторяющиеся схемы прокладки ГПИ трубопроводов и узлов в них

Изм.	Кол. уч.	Лист	№ док.	Подп.	Дата				
							Стадия	Лист	Листов
Монтажная схема №4									

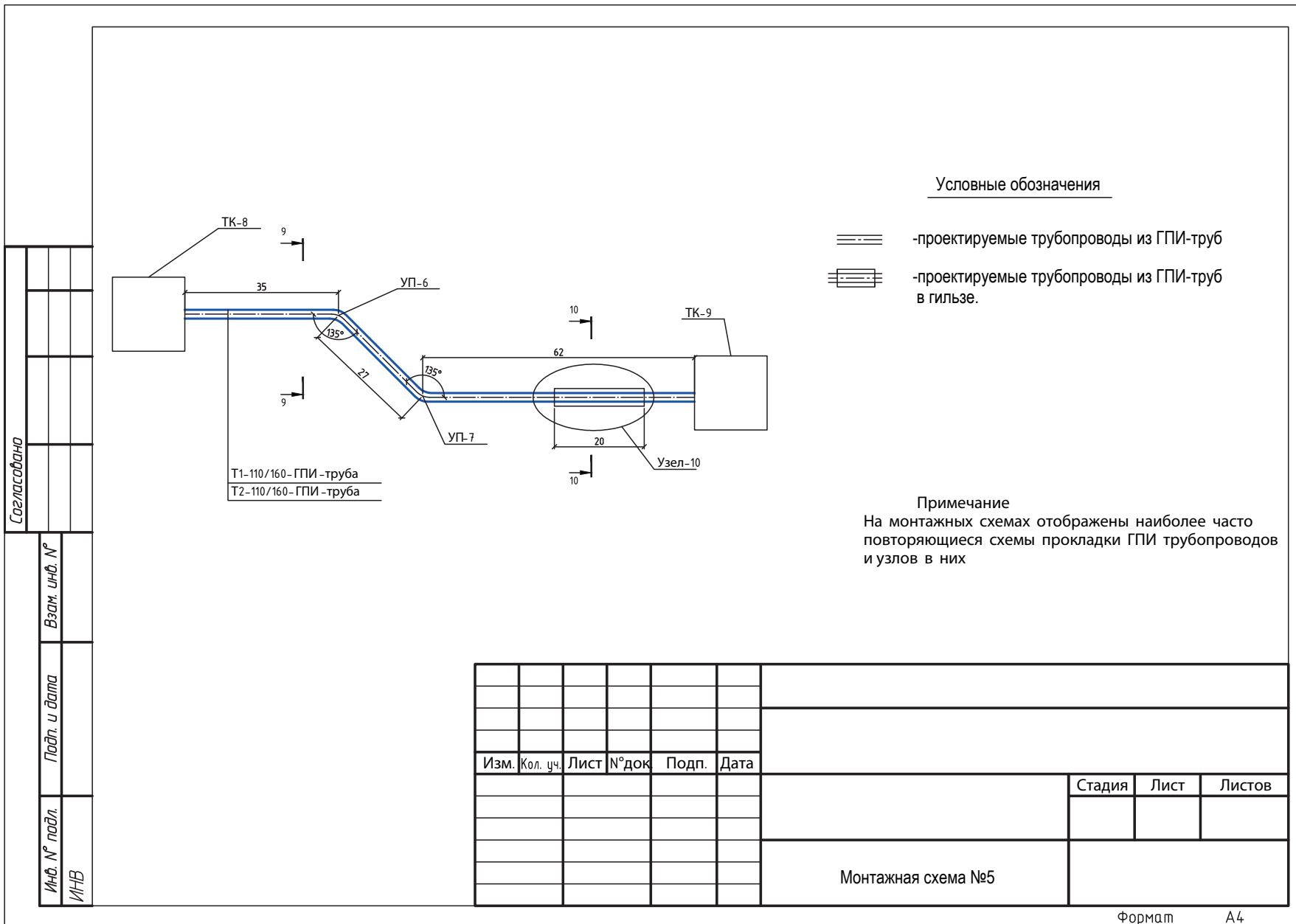
Узел 9

Изгиб трубы ГПИ на УП в ж.б. канале.

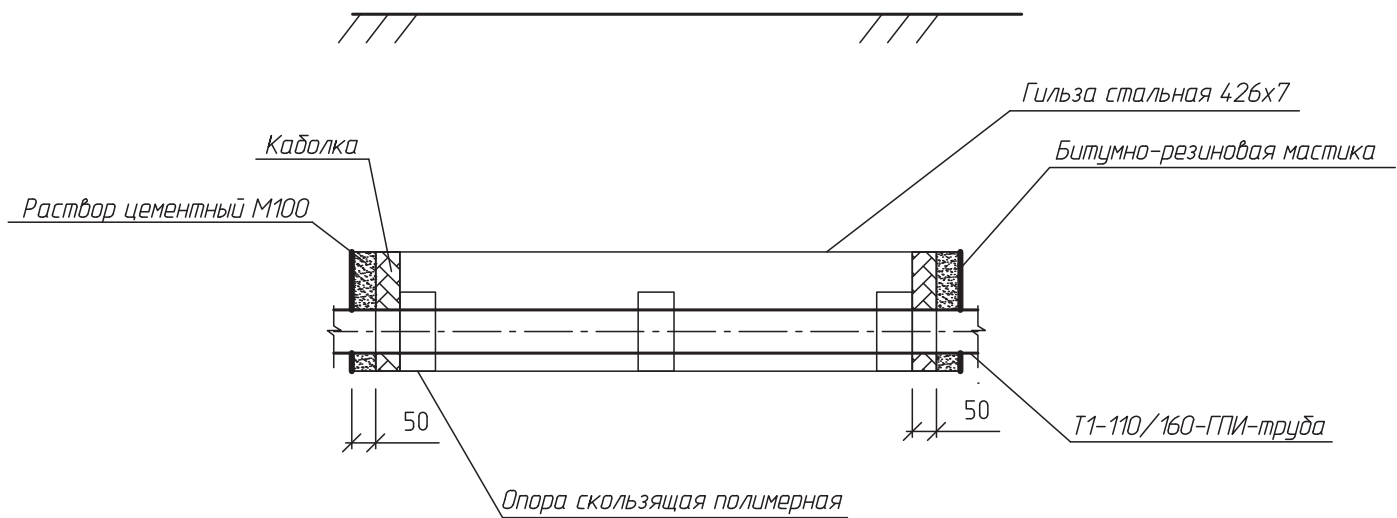


Согласовано				
Инф. № подл. И/В				
Инф. № подл.				
Подл. и дата				
Взам. инф. №				

Изм.	Кол. уч.	Лист	№ док.	Подп.	Дата			
						Узел 9	Стадия	Лист
						Изгиб трубы ГПИ на УП в ж.б. канале		Листов



Узел 10
Расположение трубы ГПИ в гильзе.



Согласовано			
Инф. № подл. И/В	Взам. инф. №		
	Подл. и дата		

Изм.	Кол. уч.	Лист	№ док.	Подп.	Дата			
						Узел 10		
						Стадия	Лист	Листов
						Расположение трубы ГПИ в гильзе		

